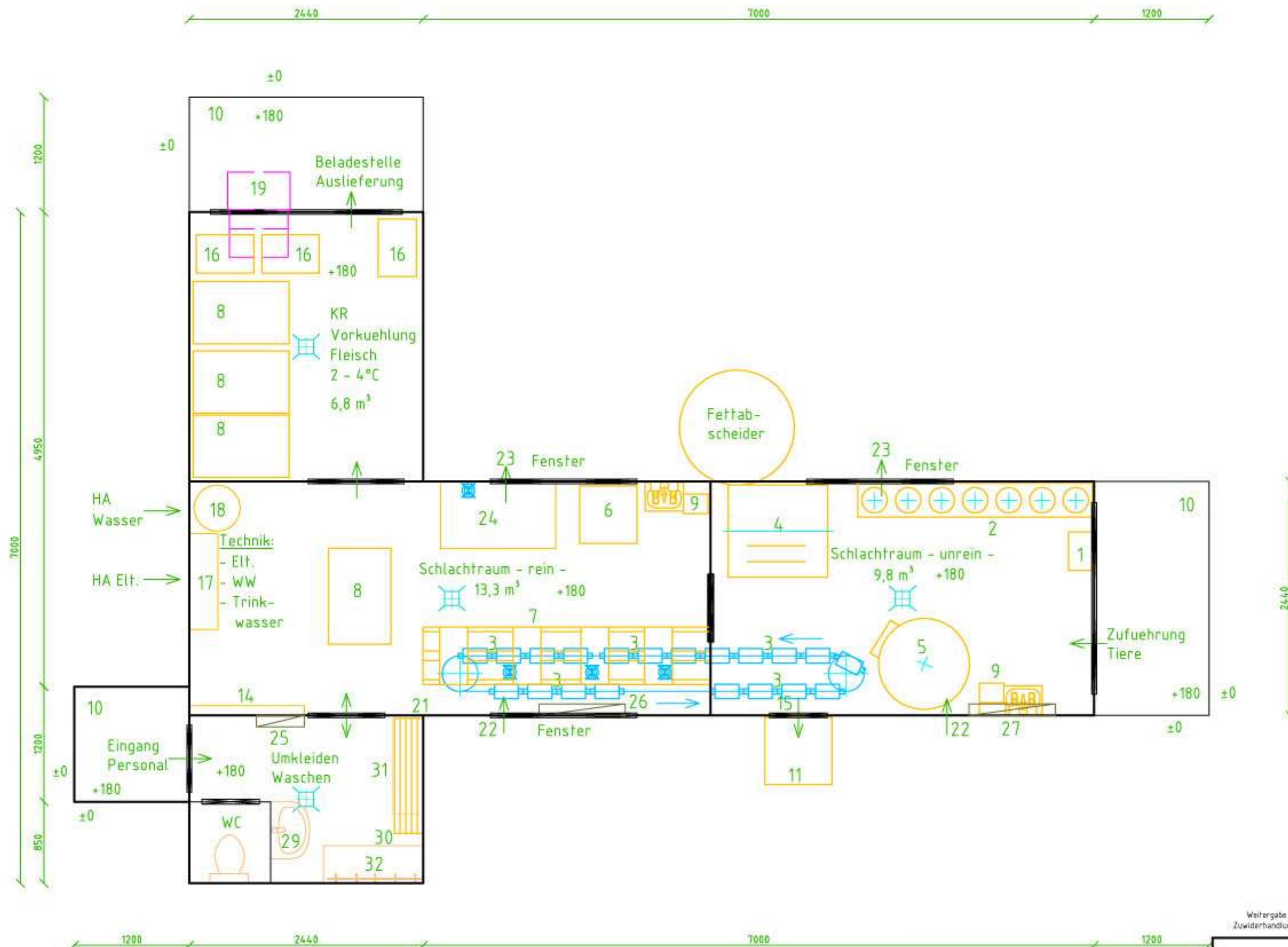


Legende:

- 1 Elektrobetaeubung
 - 2 Stechen, Entbluten; Entbluterinne
 - 3 Bandanlage m. Haken
 - 4 Rotationsbruehmaschine
 - 5 Rupfmaschine
 - 6 Nachrupper f. Enten, Gaense, fahrbar
 - 7 Braffertigrinne
 - 8 Abtropfwagen
 - 9 Handwaschbecken, komplett+Steribecken
 - 10 Betonplatte
 - 11 Abfaelle
 - 12 entfaellt
 - 13 entfaellt
 - 14 Stiefel-/Schuerzen-Waschplatz
 - 15 Luke
 - 16 Eurokiste
 - 17 Elektro-Unterverteilung/HA
 - 18 Boiler
 - 19 steckerfertige Kaeltmaschine 1
 - 20 entfaellt
 - 21 Steckdose fuer Reinigungsanlage
 - 22 Luefter Zuluft
 - 23 Luefter Abluft
 - 24 Arbeitstisch
 - 25-27 Rohrheizkoerper
 - 28 entfaellt
 - 29 Waschbecken
 - 30 Schuerzenbuegel
 - 31 Stiefelregal
 - 32 Garderobenbank mit Hakenleiste
-  Sparbrause



Achtung: Stellfuesse eingeklappt!

Weitergabe sowie Vervielfaerigung dieser Unterlage, Verwertung und Mitteilung ihres Inhaltes nicht gestattet, soweit nicht ausdru cklich zugestanden. Zuwiderhandlungen verpflichten zu Schadenersatz. Alle Rechte fuer den Fall der Patenterteilung oder Gebrauchsmuster-Eintragung vorbehalten.

Fleischereitechnik		Oberfläche	Mit stab ohne	Position	Menge
		Gbr. Hornikel Gebt. Fleischereitechnik Tel. 0049 (0) 36848 82400 Sandfleck 6, 98597 Breitungen Fax: 0049 (0) 36848 40835			
	Datum	Name			
	Bearb. 11.10.12	a.h.			
	Gepr.				
	Norm				
			Gefluogelschlachtung		
			Var. 2_Wechselbruecken_2		
			40-50-X120014-1012		Blatt 1
					Bl
Zusf. Änderungen	Datum	Name	Datenseite		